



### சிறப்பு அம்சங்கள் ...

- சென்னையில் இருந்து 1 மணிநேரம் பயணத் தொலைவில் மனை அமைந்துள்ளது.
- திருத்தணி பஸ் நிலையத்தில் இருந்து 5 நிமிட பயணம்
- திருத்தணி ரெயில் நிலையத்தில் இருந்து 5 நிமிட பயணம்
- மாநில நெடுஞ்சாலைக்கு மிக அருகில் மனை அமைந்துள்ளது.
- மனைக்கு மிக அருகில் MRF கம்பனி அமைந்துள்ளது.
- அரக்கோணம் ரெயில் நிலையத்தில் இருந்து 15 நிமிட பயணம்.
- அரக்கோணம் மற்றும் திருத்தணியில் இருந்து மனைக்கு நேரடி பஸ், லேர் ஆட்டோ வசதி உள்ளது.
- சோளிங்கர் ரெயில் நிலையம் மற்றும் பேருந்து நிலையத்தில் இருந்து 15 நிமிட பயணம்
- மனைப்பிரிவில் சுவையான நிலத்தடி நீர், மற்றும் மின் இணைப்பு வசதி உள்ளது.
- மனைக்கு மிக அருகில் நியாய விலைக் கடை, சுகாதார மையம் மற்றும் வங்கி போன்ற அடிப்படை வசதிகள் உள்ளன.
- மனையைச் சுற்றிலும் முள்வேலி மற்றும் வீடுகள் அமைந்துள்ளன.

**J-K**  
PROMOTER

சுமித்ரா என்கிளேவ் அரக்கோணம்

சுலப

தவணை முறை  
திட்டத்தில்  
வீட்டுமனைகள்

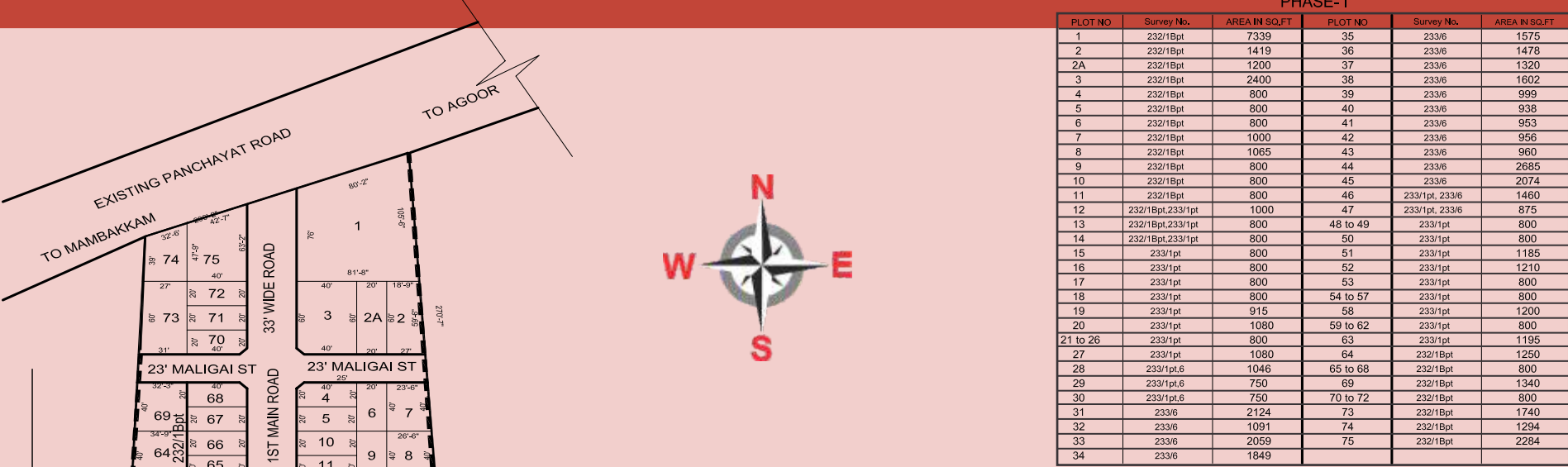
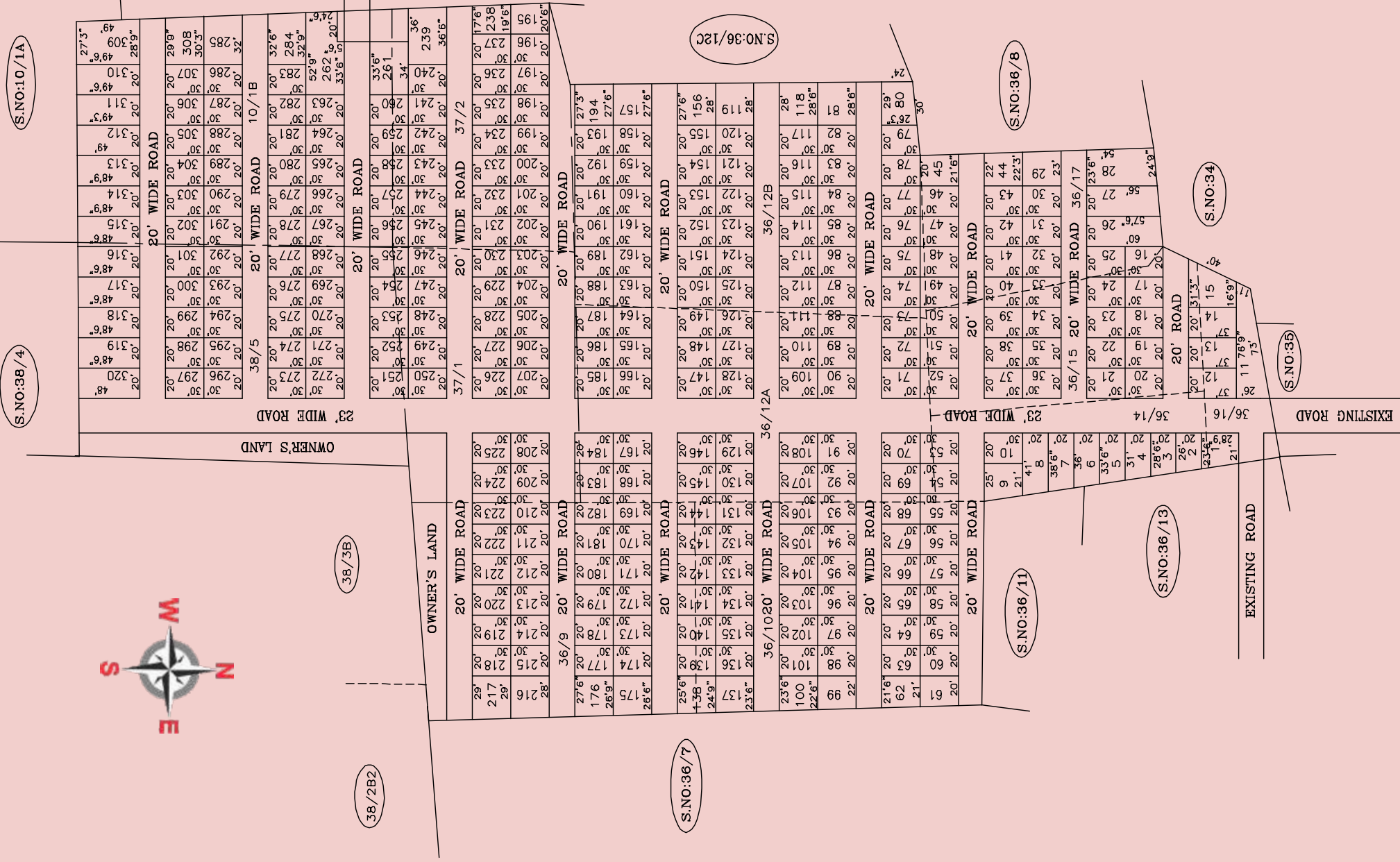


# SUMITHRA ENCLAVE - I

## PLAN SHOWING THE HOUSING SITES

IN SURVEY NO.: 10/1B,36/9,10,12A,12B,14,15,16,17,37/1,2,  
38/5, OF NO.:5, NANDHIVEDU THANGAL VILLAGE,  
ARAKKONAM TALUK, VELLORE DISTRICT.

SCALE : 1 INCH = 66 FEET



# SUMITHRA GARDEN

## LAYOUT SHOWING THE HOUSE SITE INS.Nos 232/1B, 233/1, 6, 234/1C, 2 TO 8, 235/1 TO 14, 236, 237/2B2, 2C2 IN KORAMANGALAM VILLAGE, THIRUTTANI TALUK, THIRUVALLUR DISTRICT.

### PANCHAYATH APPROVED NO: 72/12

PHASE - I					
PLOT NO	Survey No.	AREA IN SQ.FT	PLOT NO	Survey No.	AREA IN SQ.FT
1	232/1Bpt	7339	35	233/6	1575
2	232/1Bpt	1419	36	233/6	1478
2A	232/1Bpt	1200	37	233/6	1320
3	232/1Bpt	2400	38	233/6	1602
4	232/1Bpt	800	39	233/6	999
5	232/1Bpt	800	40	233/6	938
6	232/1Bpt	800	41	233/6	953
7	232/1Bpt	1000	42	233/6	956
8	232/1Bpt	1065	43	233/6	960
9	232/1Bpt	800	44	233/6	2685
10	232/1Bpt	800	45	233/6	2074
11	232/1Bpt	800	46	233/1pt, 233/6	1460
12	232/1Bpt,233/1pt	1000	47	233/1pt, 233/6	875
13	232/1Bpt,233/1pt	800	48 to 49	233/1pt	800
14	232/1Bpt,233/1pt	800	50	233/1pt	800
15	233/1pt	800	51	233/1pt	1185
16	233/1pt	800	52	233/1pt	1210
17	233/1pt	800	53	233/1pt	800
18	233/1pt	800	54 to 57	233/1pt	800
19	233/1pt	915	58	233/1pt	1200
20	233/1pt	1080	59 to 62	233/1pt	800
21 to 26	233/1pt	800	63	233/1pt	1195
27	233/1pt	1080	64	232/1Bpt	1250
28	233/1pt,6	1046	65 to 68	232/1Bpt	800
29	233/1pt,6	750	69	232/1Bpt	1340
30	233/1pt,6	750	70 to 72	232/1Bpt	800
31	233/6	2124	73	232/1Bpt	1740
32	233/6	1091	74	232/1Bpt	1294
33	233/6	2059	75	232/1Bpt	2284
34	233/6	1849			

PHASE - II					
PLOT NO	Survey No.	AREA IN SQ.FT	PLOT NO	Survey No.	AREA IN SQ.FT
1	233/7B, 234/7	1850	46	234/8	810
2 to 4	233/7B, 234/7	1410	47	234/6,8	810
5	233/7B	1410	48 to 50	234/6	810
6	233/7B	1410	51 to 57	234/1C	810
7	233/7B	1410	58	234/1A2	520
8	233/7B	1418	59	234/1A2	800
9	233/7B	1433	60	234/2	800
10	233/7B	1440	61 to 65	234/2	800
11	233/7B	1440	66	234/2	1200
12	233/7B	1448	67 to 75	234/2	800
13	233/7B	1463	76 to 78	234/6	800
14	233/7B	1485	79	234/6	800
15	233/7B, 6, 234/1C	1989	80	234/6	800
16	234/1C, 233/6	1714	81	234/6,8	800
17	233/6	1583	82	234/8	800
18	233/6	1320	83 to 85	234/6,8	800
19	233/6	1155	86	234/6	1000
20	233/6	1253	87	234/8	960
21	234/1C, 1A2	1270	88 to 92	234/8	800
22	234/1C, 1A2	1361	93	234/6,8	800
23	234/1C, 1A2	1414	94 to 98	234/6	800
24	234/1C, 1A2	1511	99	234/2,6	800
25	234/1C	1585	100 to 107	234/2	800
26 to 29	234/1C	1200	108	234/2	1200
30 to 34	233/7B, 234/1C	810	109 to 114	234/2	800
35	234/1C	810	115	234/1C,2	800
36 to 38	234/7,4	810	116 to 120	234/1A2	800
39 to 42	234/1	810	121	234/1A2, 237/2B2	800
43	234/7	570	122 to 124	237/2B2	800
44	234/7,8	1016	125	237/2B2	960
45	234/7,8	810			